

„Leśna Szkoła” kampania edukacyjno - przyrodnicza

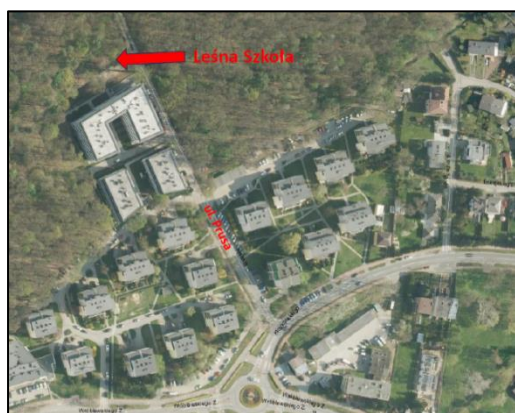


Zapraszamy w dniu 28 lipca 2024 r. (niedziela) na otwartą terenową wycieczkę edukacyjno - przyrodniczą „Leśna Apteka”.

Najbliższe zajęcia skierowane będą do osób dorosłych, to kolejne spotkanie w ramach comiesięcznego cyklu kampanii edukacyjno-przyrodniczej „Leśna Szkoła”.

Warsztaty terenowe „Leśna Apteka” będą okazją do poznania dziko rosnących roślin jadalnych, które można wykorzystać również w celach leczniczych. Podczas spaceru uczestnicy dowiedzą się między innymi co, gdzie i jak należy zbierać żeby nie zaszkodzić sobie i środowisku, jak również poznają różne metody obróbki i przechowywania roślin jadalnych oraz sprawdzą jakie substancje czynne znajdują się w leśnych ziołach. Podczas spaceru opowiemy o magicznych właściwościach drzew oraz niezwykłych powiązaniach w świecie przyrody. Sięgnemy też do koron drzew po świeże liście i nauczymy się robić fermentowane herbatki.

Wycieczka w ramach kampanii „Leśna Szkoła” jest bezpłatna. Ze względu na charakter zajęć ilość miejsc jest ograniczona. Zapisy przyjmuje Zarząd Dróg Miejskich w Puławach - Dział Zieleni pod numerem tel. 81/ 458 62 94 lub e-mail: ewelina.wozniak@zdm.pulawy.pl



**Zbiórka uczestników o godzinie 11:00 -
na polanie głównej „Leśnej Szkoły”
w lesie komunalnym - wejście od ul. Prusa.**
Wycieczka zaplanowana jest na ok. 2-3 godziny.

Merytoryczną opiekę nad wycieczką sprawować będzie Pani Marzena Puzio - edukatorka przyrodnicza, leśnik, miłośniczka przyrody.

Pamiętajmy o odpowiednim ubraniu dostosowanym do warunków pogodowych.

